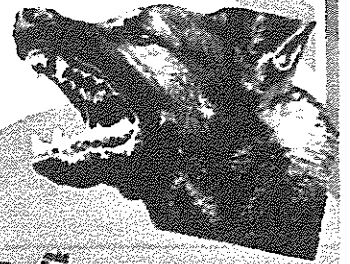




ปศุสัตว์เตือนภัย โรคพิษสุนัขบ้าในสัตว์



สัตว์กลุ่มเสี่ยง

สุนัข



แมว



โค



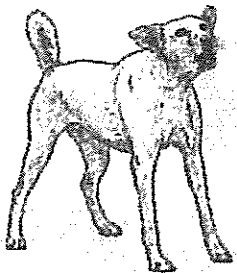
กระบือ



อาการสัตว์ที่เป็นโรคพิษสุนัขบ้า

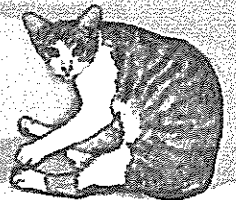
- พฤติกรรมเปลี่ยน
- อ้วนพลาบ
- ตูร่าย
- ไล่กัดคน/สัตว์
- น้ำลายไหลย้อย
- มีอาการคล้ายทางติดคอ
- ตื่นตกใจง่าย
- เหนียวเซ
- ชักเกร็งก่อนตาย

หากพบเห็นสัตว์แสดงอาการโรคพิษสุนัขบ้า
สัตว์กัดสัตว์ สัตว์กัดคน ในพื้นที่อำเภอชุมแพ จังหวัดขอนแก่น



ให้รีบแจ้งเจ้าหน้าที่ปศุสัตว์ทันที

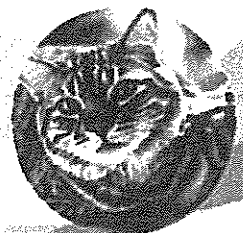
สำนักงานปศุสัตว์อำเภอชุมแพ



"รักสัตว์เลี้ยงให้พาไปฉีดวัคซีนป้องกันโรคพิษสุนัขบ้า"

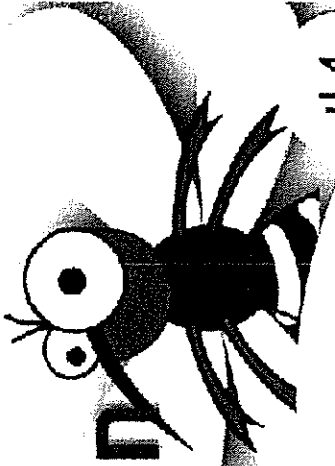


สำนักงานปศุสัตว์จังหวัดขอนแก่น
และสำนักงานปศุสัตว์เขต 4
กรมปศุสัตว์ กระทรวงเกษตรและสหกรณ์



5 ๒ 1 ข

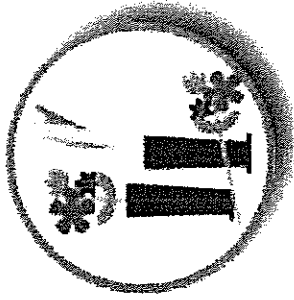
ป้องกัน..ไว้ตลอดออก



๒ 3

๒ 2 **เปลี่ยน**

น้ำในภาชนะที่
ปิดฝาไม้ได้
ทุก 7 วัน



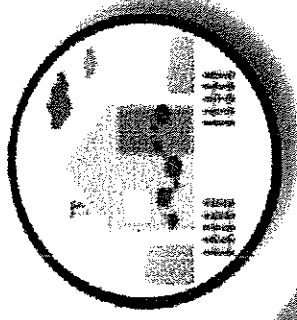
ปล่อย



ปลาทึบลูกน้ำใน
ภาชนะใส่สำ

๒ 4

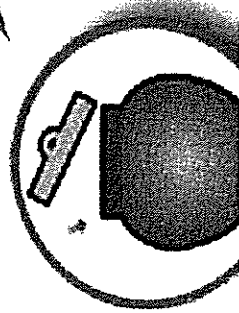
ปรับปรุง



สภาพแวดล้อม
ให้สะอาด
ไม่ให้เป็นแหล่ง
เพาะพันธุ์ยุงลาย

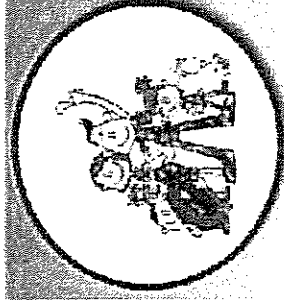
๒ 1

ปิด

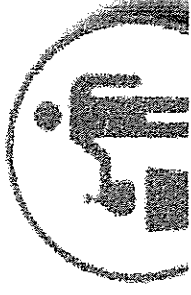


ภาชนะใส่สำให้สนิท

1 ข = ปิด



บฏบัติ



ตามมาตรการเป็นประจำ
อย่างค่อเนื่องทุก 7 วัน

ขัดไข่ยุงลายออกจากภาชนะน้ำขัง และก้นน้ำที่ขังค้างนั้น

บนพื้นผิมน เพื่อไข่ไข่แห้งตายไป



จัดทำโดย งานสุขาภิบาลและสิ่งแวดล้อม สำนักงานปลัด เทศบาลตำบลโนนเจริญ

ที่มา : กรมควบคุมโรค กระทรวงสาธารณสุข